

ATELIER DES HABITANTS

Schéma directeur des mobilités et des déplacements

Le 9 octobre 2025



LES OBJECTIFS DE L'ÉTUDE ET LE DÉROULÉ

Les objectifs :

- Définir un schéma directeur des déplacements sur la base du compromis qui garantit un bon fonctionnement du territoire
- Définir un schéma d'espaces publics pour dynamiser le centre
- Phaser et prioriser les actions au regard des enjeux des usagers

Un travail concerté

Le diagnostic

Février - Avril 2025

Les scénarios

Mai - Juillet 2025

Le plan d'action

Août - Octobre 2025

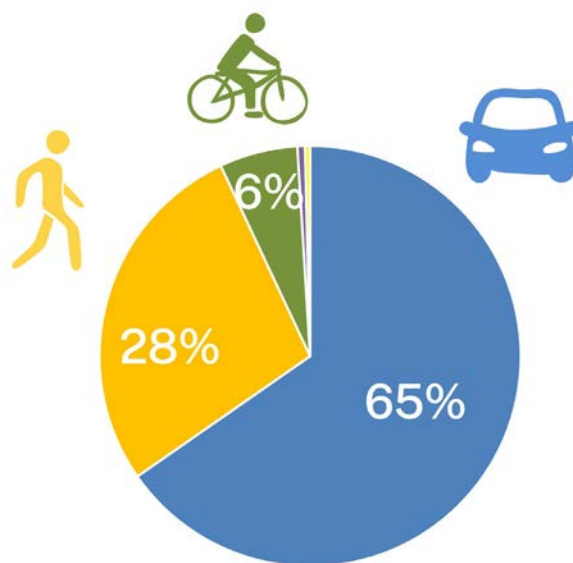


Une bonne dynamique et un centre-bourg attractif

- **76% des répondants** au questionnaire viennent à Is-sur-Tille pour faire **leurs courses alimentaires**
- Un **cadre paysager de qualité**, mais un manque de qualité dans le traitement de certains espaces publics

Le réseau piéton et cyclable faiblement développé

- **24 % des automobilistes** aimeraient utiliser plus le **vélo** à condition de meilleurs aménagements
- Les **parvis scolaires** sont considérés comme dangereux



Parts modales issues du questionnaire auprès des habitants – mars 2025 – 516 répondants

La voiture mode de déplacement principal

- Des **vitesse excessives**, une zone 30 non respectée
- Une **offre de stationnement suffisante** : effet positif de la zone bleue, mais le jalonement et la réglementation sont à adapter

► Améliorer la qualité des espaces publics et le confort d'usage



Développer les modes actifs

Sécurité routière



Réduction de la pollution et du bruit

Pacifier l'espace public pour le rendre plus vivant



Lutter contre les îlots de chaleur

► Améliorer la prise en compte des modes actifs tout en maintenant une accessibilité au centre en voiture

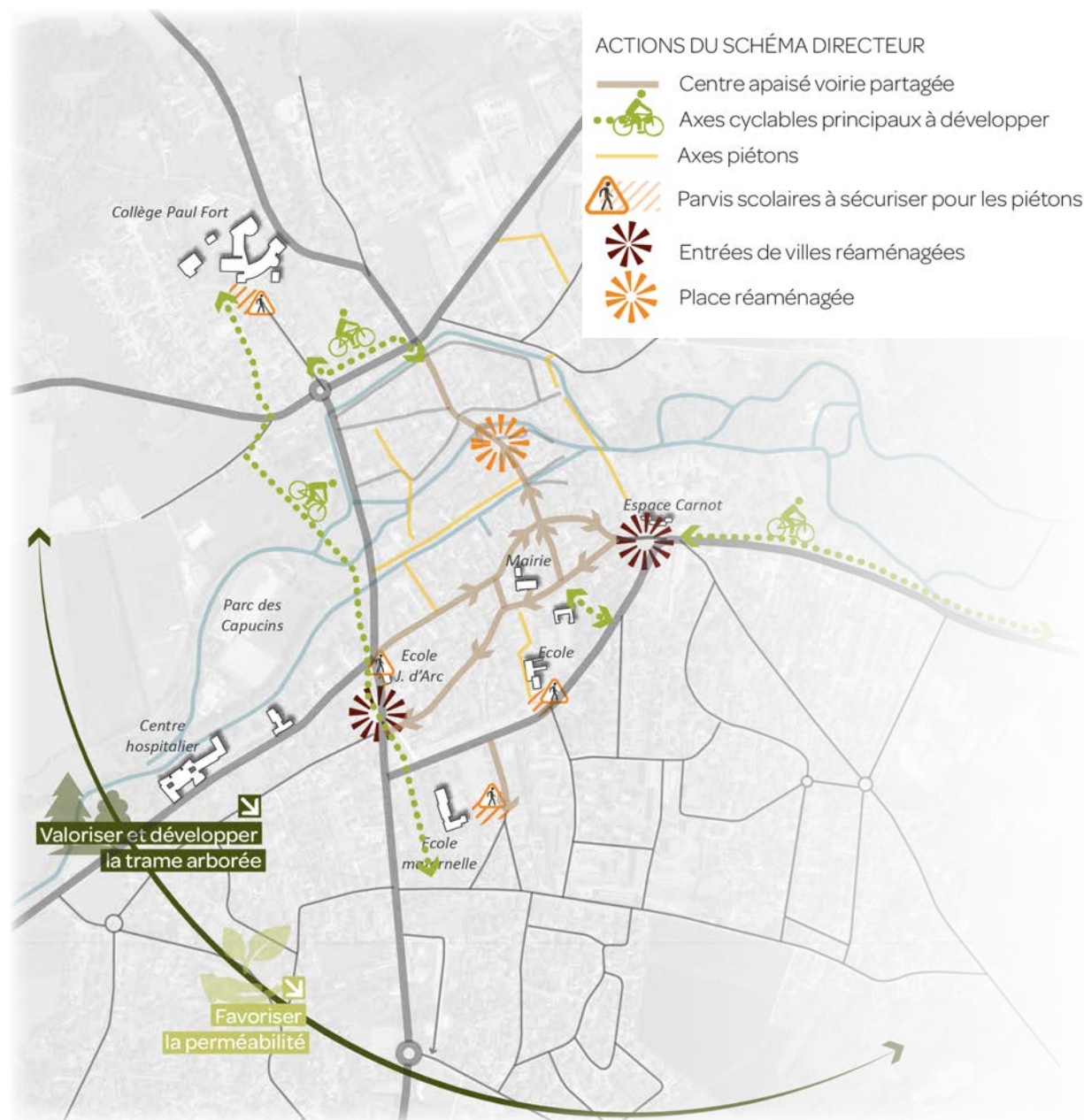
► Impliquer les usagers à chaque étape



>> Apaiser la circulation du centre-bourg

>> Développer et sécuriser l'usage des modes actifs

>> Requalifier les espaces publics



Apaiser les circulations du centre-bourg

- Création d'une **zone de rencontre** limitée à 20km/h
- Zone 30 affirmée et étendue
- Réorganisation du stationnement et signalétique

Ambiances - Rue Ancemot



Aubenas (07)



Ambiances - Rue Jean Jaurès



Chedigny (37)



Zoom sur la réglementation des circulations

LE PRINCIPE D'AIRE PIÉTONNE



- Zone affectée à la circulation des piétons
- Seuls les véhicules nécessaires à la desserte interne de la zone sont autorisés à circuler à l'**allure du pas** et les piétons sont prioritaires sur ceux-ci
- Les cycles peuvent circuler à l'allure du pas et sans gênes aux piétons
- Il n'est pas possible d'aménager de place de stationnement



Bourg-d'Oisans (38)

LE PRINCIPE DE ZONE DE RENCONTRE



- L'objectif est la création d'un espace public où la vie locale est développée et prépondérante.
- Les **piétons sont prioritaires** sur tous les véhicules.
- Les piétons et cycles circulent librement sur tout l'espace.
- Le stationnement et la circulation sont compatibles et organisés. La vitesse est **limitée à 20km/h**.



Giéondas (84)

LE PRINCIPE DE ZONE 30



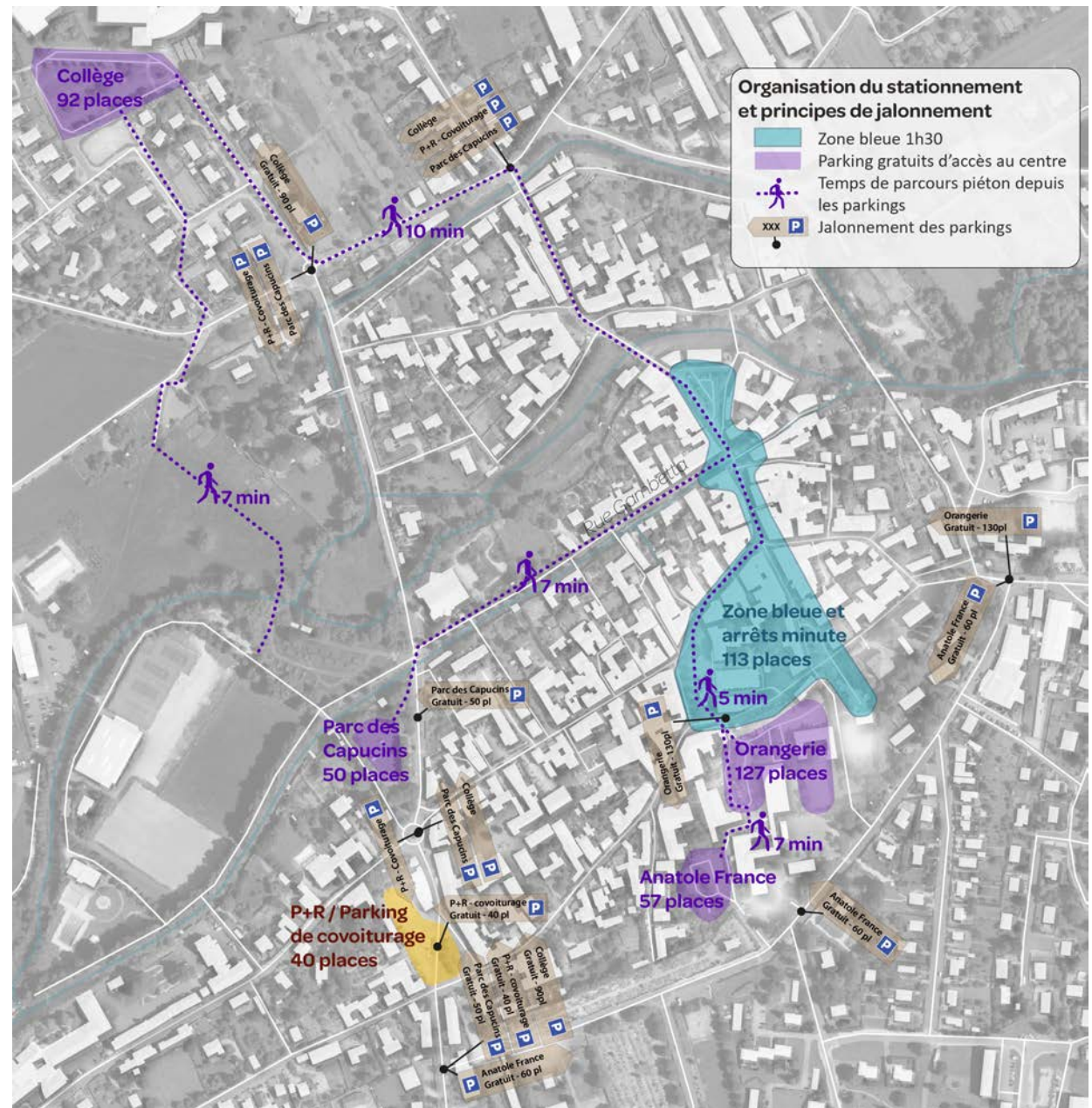
- Instaurer un équilibre entre les pratiques de la vie locale et la fonction circulaire
- Piétons sécurisés sur des **trottoirs** et traversées pour les piétons facilitées
- Cohabitation des vélos avec les véhicules motorisés sur la chaussée
- Vitesses des véhicules **limitées à 30 km/h**



Barby (73)

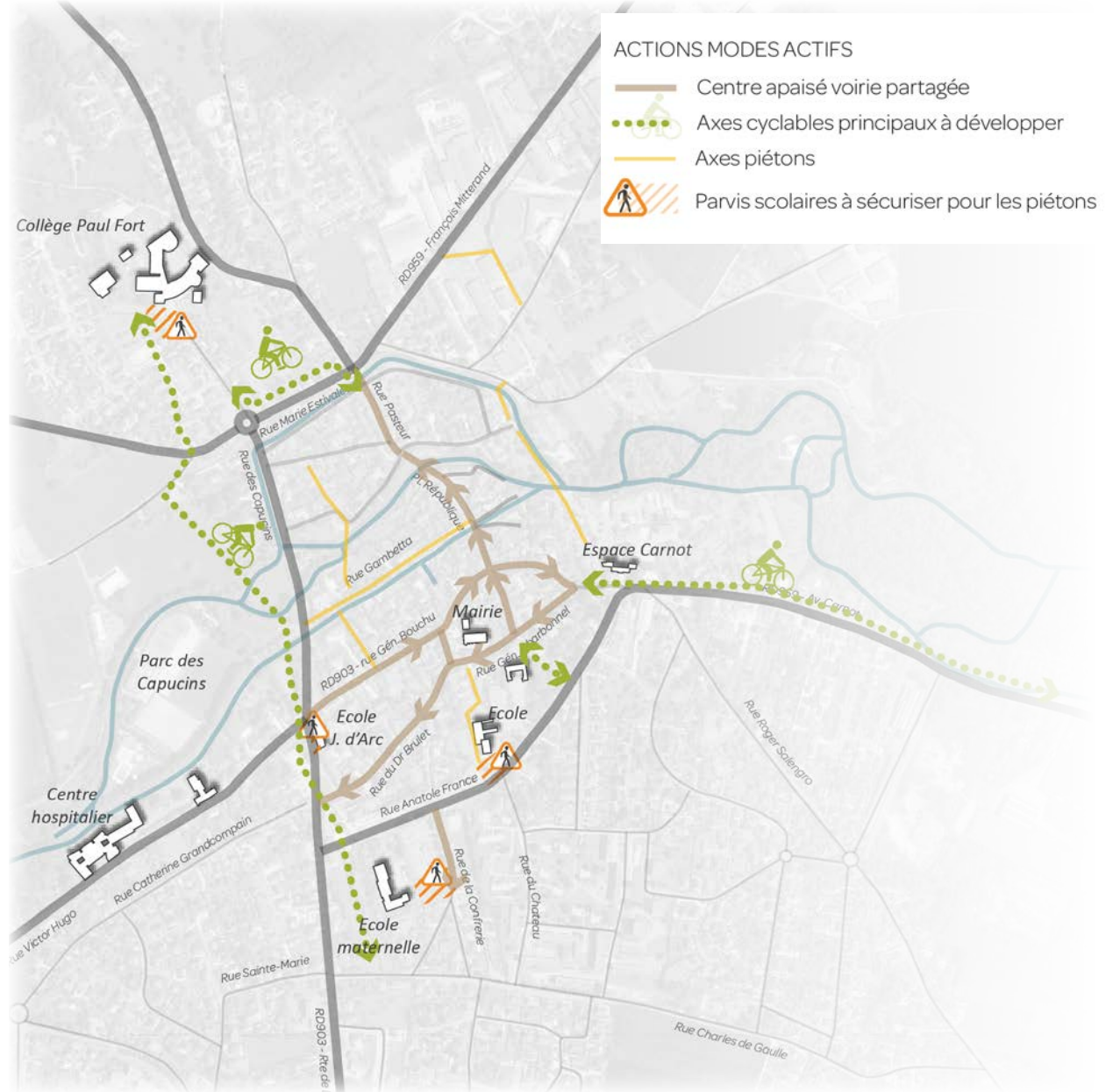
Apaiser les circulations du centre-bourg

- Conforter la zone bleue dans le centre
- Valoriser les parkings gratuits proches du centre-ville
- Améliorer la signalétique et le guidage



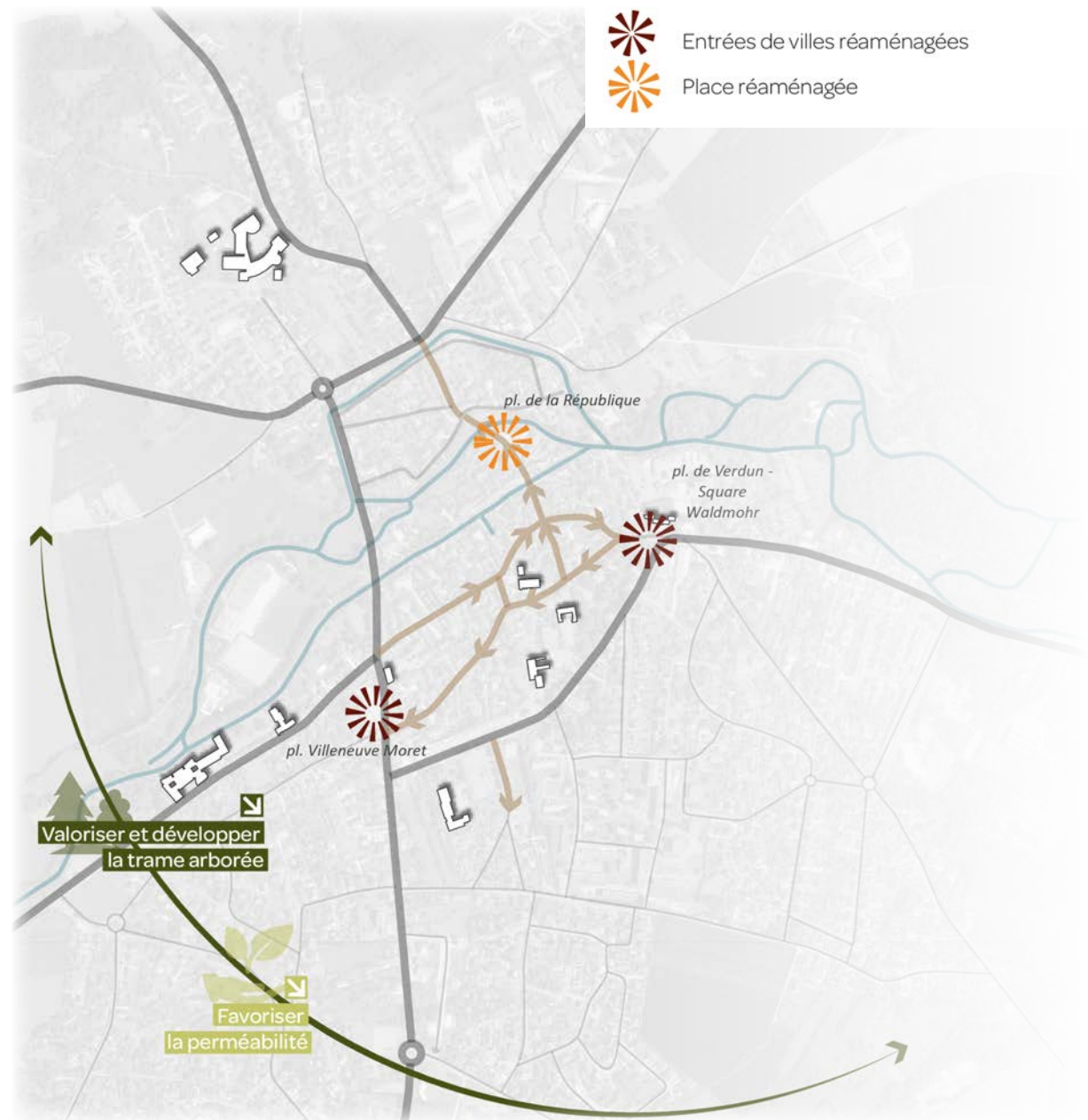
Développer et sécuriser l'usage des modes actifs

- Développer la pratique cyclable en sécurisant les itinéraires et en proposant du stationnement vélo
- Développer la marche en améliorant les cheminements piétons (accessibilité, confort, lisibilité, végétalisation)
- Sécuriser les parvis scolaires



Requalifier les espaces publics

- Végétaliser de la place de la République
- Sécuriser et embellir les entrées de villes : Place Villeneuve Moret (Rte de Dijon), Place de Verdun (accès Est).

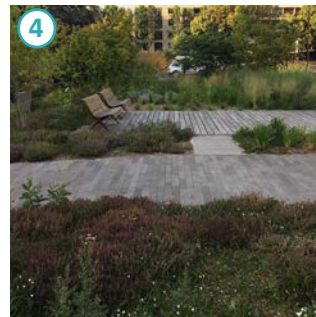
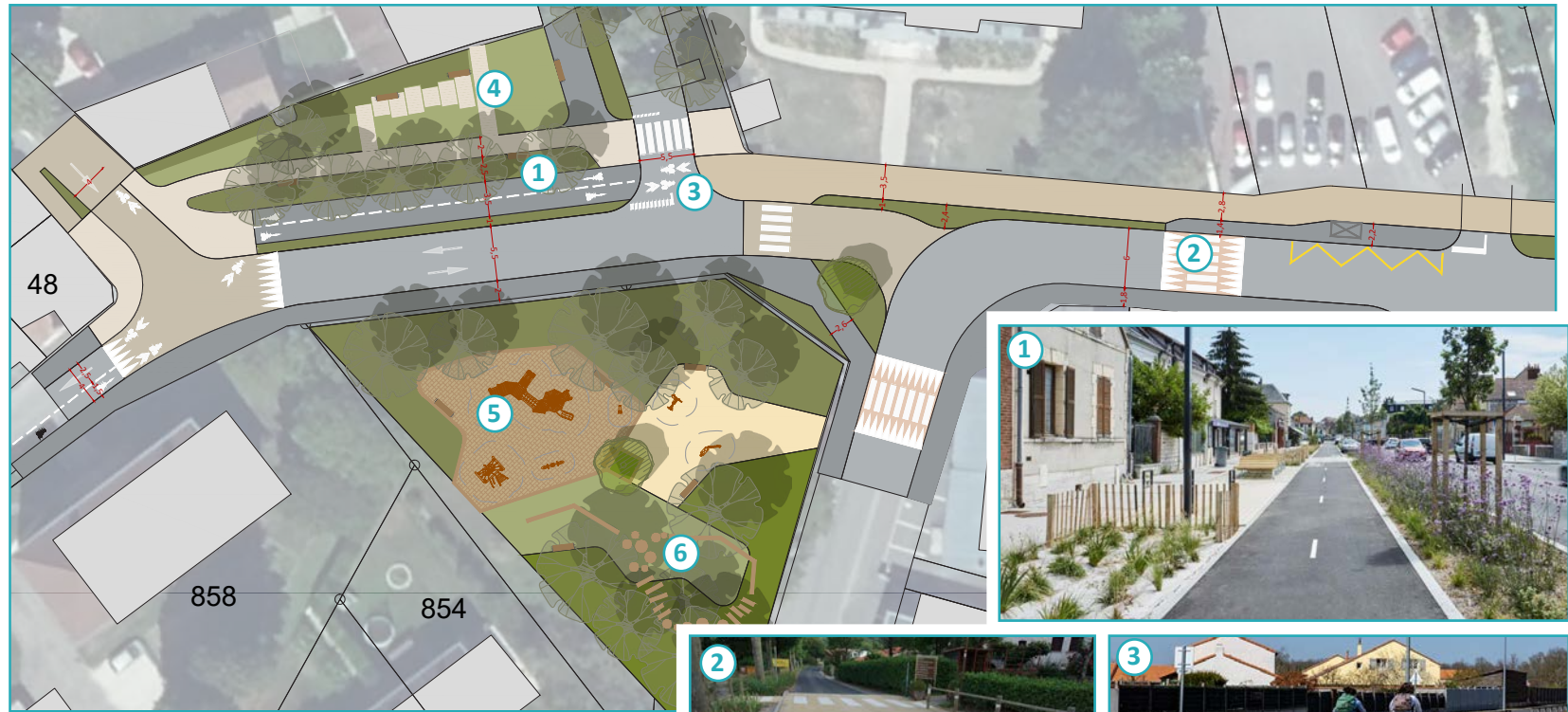


Place de la République

- Apporter de la fraîcheur, végétaliser
- Mettre en valeur le patrimoine de la place
- Créer une place centrale d'animation pour la commune
- Mettre en valeur la vie commerçante du secteur
- Faire le lien avec l'eau et créer une fontaine



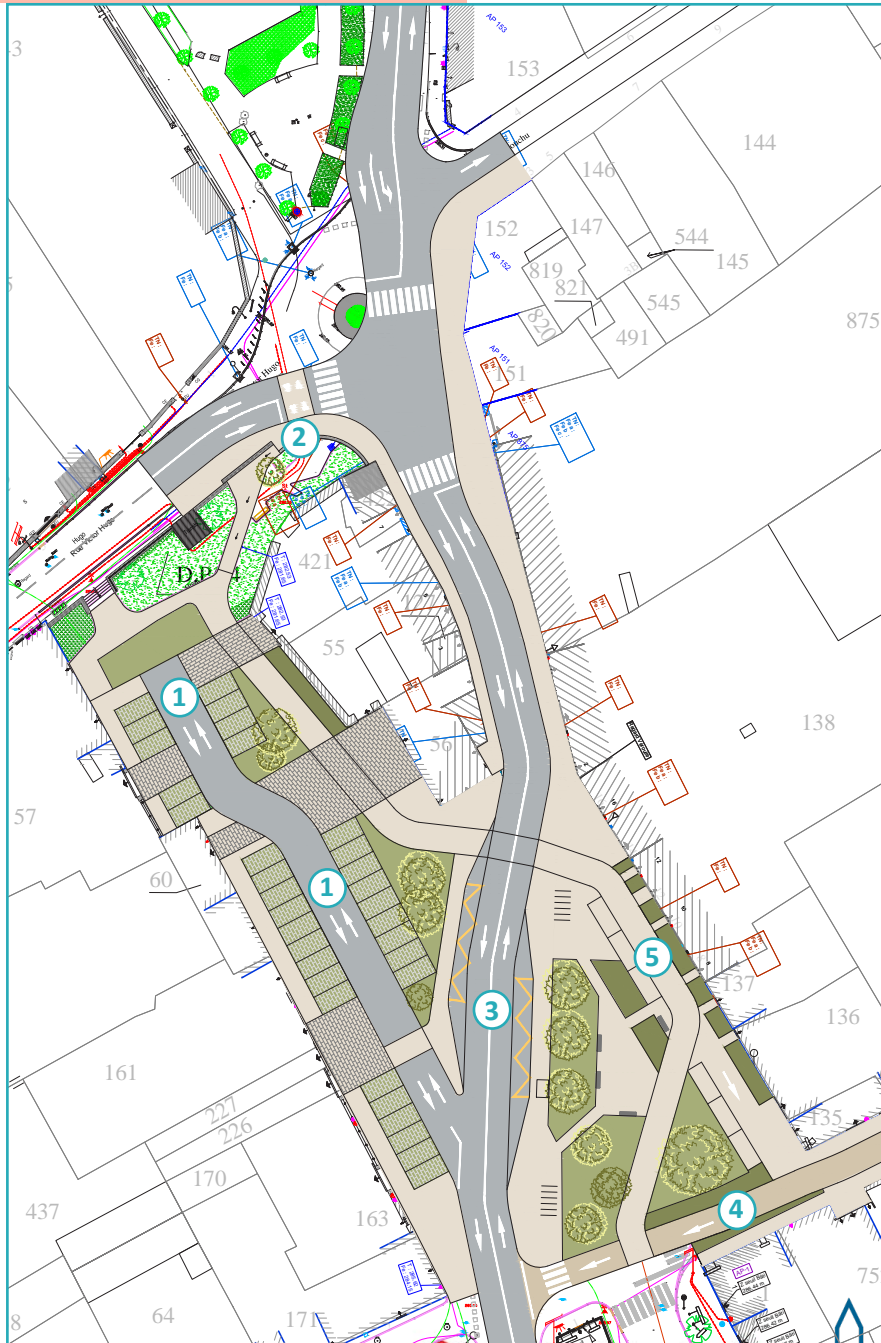
Entrée de ville Est



- Créer une aire de jeux dans le square Waldmohr
- Réaménager l'entrée du centre-bourg
- Dissuader le trafic de transit
- Sécuriser les vélos en direction de Marcilly

Place Villeneuve Moret

- Créer une place d'entrée de ville accueillante et fonctionnelle
- Proposer un parking relai et de covoiturage, des stationnements vélos
- Assurer une liaison piétonne et cyclable entre les Capucins et la rue Anatole France
- Sécuriser le carrefour Victor Hugo et agrandir le parvis de l'école Jeanne d'Arc



DES QUESTIONS ?

